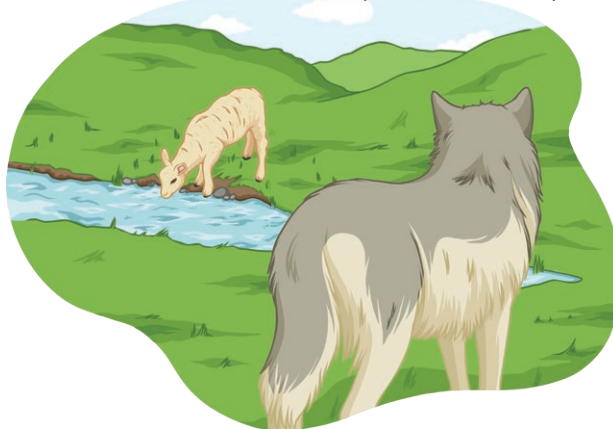


Le Loup et l'agneau **Fable de La Fontaine**

La raison du plus fort est toujours la meilleure :
Nous l'allons montrer tout à l'heure.
Un agneau se désaltérait
Dans le courant d'une onde pure.
Un loup survient à jeun, qui cherchait aventure,
Et que la faim en ces lieux attirait.
«Qui te rend si hardi de troubler mon breuvage ?»
Dit cet animal plein de rage :
«Tu seras châtié de ta témérité.»
«Sire,» répond l'agneau, «que Votre Majesté
Ne se mette pas en colère ;
Mais plutôt qu'elle considère
Que je me vas désaltérant
Dans le courant
Plus de vingt pas au-dessous d'Elle ;
Et que par conséquent, en aucune façon,
Je ne puis troubler sa boisson.»
«Tu la troubles,» reprit cette bête cruelle,
«Et je sais que de moi tu médis l'an passé.»
«Comment l'aurais-je fait si je n'étais pas né ?»
Reprit l'agneau ; «je tette encore ma mère»
«Si ce n'est toi, c'est donc ton frère.»
«Je n'en ai point.» «C'est donc quelqu'un des tiens :
Car vous ne m'épargnez guère,
Vous, vos bergers et vos chiens.
On me l'a dit : il faut que je me venge.»
Là-dessus, au fond des forêts
Le loup l'emporte et puis le mange,
Sans autre forme de procès.

Jean de La Fontaine (1621 - 1695)



1. Réponds aux questions en Français

a. Où se trouve l'agneau ?

b. Qu'est-ce-qu'il y fait ?

c. Pourquoi le loup semble-il en colère ?

d. Quelles raisons donne l'agneau pour justifier qu'il n'a pas dit de mal du loup? (3 réponses)

e. Où le loup emmène-t-il l'agneau pour le manger ?

f. D'après le narrateur, qui a toujours raison ?



2. Questions de déduction. Répondez en anglais et utilisez des citations du texte pour aider votre réponse.

a. Has the wolf eaten recently?

b. Is he thirsty?

c. How do you think the lamb feels, bumping into the wolf?

d. What strategy does the lamb use to soothe the wolf?

e. Why do you think the wolf is actually angry with the lamb?



3. Trouve l'équivalent en vieux français:

a. Le plus fort l'emporte toujours.

b. Soudain, un loup qui avait très faim est arrivé.

c. Je bois dans la rivière.

d. L'année dernière tu as menti à mon sujet.

e. Le loup le mange immédiatement.
